

Zoom sur :

ÉVALUATION DES INCIDENCES :

La démarche Natura 2000 n'exclut pas la mise en œuvre de projets d'aménagements ou la réalisation d'activités humaines dans les sites Natura 2000, sous réserve qu'ils soient compatibles avec les objectifs de conservation des habitats et des espèces qui ont justifié la désignation des sites. L'outil de prévention qu'est l'évaluation des incidences, réglementée par le code de l'environnement par transposition de la directive Habitat faune flore vise à assurer l'équilibre entre préservation de la biodiversité et activités humaines.

L'évaluation des incidences a pour but de déterminer si le projet peut avoir un impact significatif sur les habitats, les espèces végétales et les espèces animales ayant justifiés la désignation du site Natura 2000. Si tel est le cas, l'autorité décisionnaire doit s'opposer au projet (sauf projet d'intérêt public majeur). Les projets qui n'ont pas d'impact significatif peuvent être autorisés.

Les projets (manifestation sportive, travaux et construction, etc.) soumis à cette évaluation des incidences sont listés au niveau national et départemental. Cette liste est disponible en DDT, sur internet et à la demande auprès de l'animateur Natura 2000 du site.

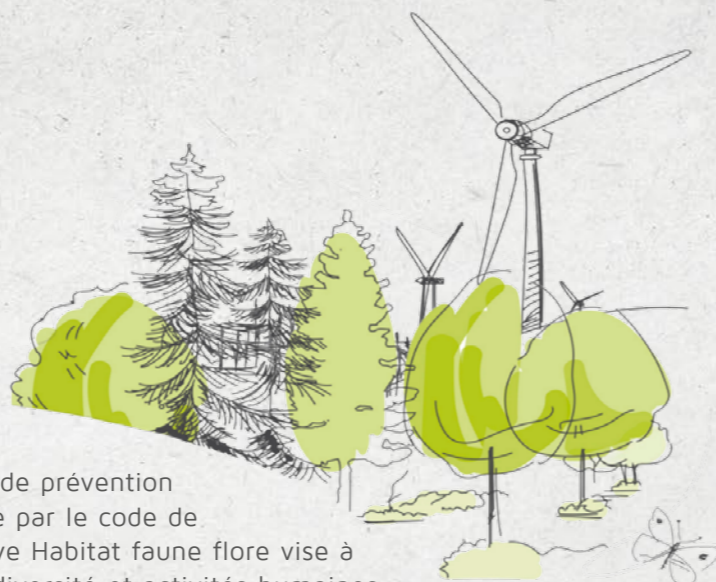
En cas de doute, vous pouvez vous tourner vers l'animateur du site qui vous aiguillera sur la nécessité ou non de réaliser cette évaluation des incidences pour votre projet.

RÉVISION DU DOCOB

Cette année, un grand travail de révision du document d'objectif du site Plateau de Charpal a été réalisé en lien avec les partenaires du site. Dans un premier temps, un long travail de mise à jour bibliographique pour mettre à jour toutes les données générales du territoire.

Ensuite, plusieurs groupes de travaux thématiques (habitats/espèces, activités professionnelles, activités de loisirs, fiches actions) ont été réunis à plusieurs reprises pour mettre en accord le document d'objectif avec les enjeux actuels et futurs du site.

Ce travail se poursuivra l'année prochaine. Le document final, une fois validé par le comité de pilotage sera l'outil de référence pour mener toutes les actions Natura 2000 sur le Plateau de Charpal.



Credits photos : Asso. Terres de vie en Lozère. Imago design - Illustrations et maquette : imago design.fr PEFC 10-31-3388 / Certifié PEFC / pefc-france.org



Édito

Cette année 2022 a été fortement marquée par les répercussions visibles du changement climatique. Le manque d'eau a fortement impacté les zones humides et aquatiques partout en France. Le plateau du Roy et toutes ces zones humides a longtemps été considéré localement comme une grande réserve d'eau en cas de sécheresse. Pour autant, des signes de sécheresse ont été observés même sur ces zones...

2022 marque aussi les 30 ans de Natura 2000, réseau de sites créés et animés dans le but de concilier les activités humaines et la préservation de l'environnement.

Aujourd'hui, le site Natura 2000 Plateau de Charpal doit plus que jamais être en cohérence avec son temps pour répondre aux nouveaux enjeux du territoire. C'est pour cela qu'en plus d'une animation continue du site, des travaux de révision du site ont débutés cette année, et se finaliseront en 2023.

Vous trouverez dans cette lettre une synthèse un résumé de quelques actions menées dans et autour du site Natura 2000 Plateau de Charpal au cours de cette année 2022.

Bonne lecture

Laurent TOIRON

Président du Comité de pilotage
du site Natura 2000 Plateau de
Charpal

Sommaire

Bilan 2022

Contractualisation

Chantier et Contrats Natura 2000

Sensibilisation - animation

Au-delà de Natura 2000

Zoom sur :



Cœur de Lozère
Communauté de communes

Contractualisation



MESURES AGRO-ENVIRONNEMENTAL ET CLIMATIQUE

La nouvelle Politique Agricole Commune, plus communément appelée PAC, permet de mobiliser différents outils financiers, tant pour le monde agricole et pour la protection de l'environnement.

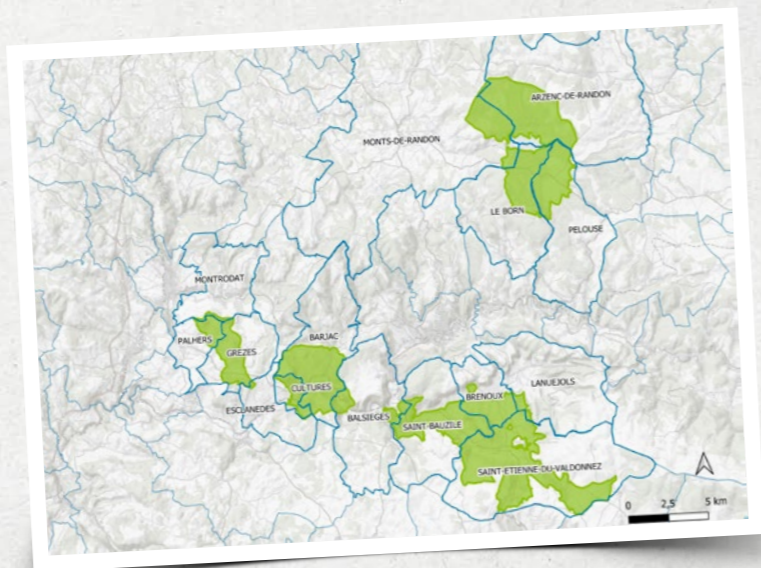
Les Mesures Agroenvironnementales et Climatiques (MAEC) sont un outil issu de cette PAC permettant d'accompagner les agriculteurs dans des pratiques combinant performances économiques et environnementales. Ces mesures sont mobilisées au sein d'un Projet Agroenvironnemental et Climatique (PAEC) pour répondre aux enjeux environnementaux rencontrés sur le territoire.

L'association Terres de vie en Lozère, animatrice des sites Natura 2000 Plateau de Charpal, Valdonnez et Falaises de Barjac et causse des Blanquets portés par la communauté de communes Cœur de Lozère a regroupé ces sites au sein d'un même « PAEC Centre Lozère ».

Il permet aux agriculteurs volontaires de ces sites d'avoir accès aux MAEC permettant une amélioration de l'état de conservation des habitats naturels du territoire. Ces mesures concernent principalement le maintien du pâturage sur les landes et pelouses, l'ouverture et l'entretien des

parcelles embroussaillées, le maintien des prairies fleuries et l'entretien des haies.

En 2023, les anciens contrats agricoles MAEC engagés au cours de la précédente programmation PAC ne seront plus valides. Tous les agriculteurs intéressés par ce dispositif devront donc se manifester auprès de l'association Terres de vie en Lozère (contact en fin de lettre) afin qu'un diagnostic de leur exploitation soit réalisé et ainsi, des mesures adaptées pourront être mises en place.



Chantier et Contrats Natura 2000

POSSIBLE CONTRAT POUR CONSERVER DES TOURBIÈRES SUR LA COMMUNE DE PELOUSES

Dans le cadre d'un appel à projet « Entente pour l'eau » co-financé par l'Agence de l'Eau Adour-Garonne et le Conseil Régional d'Occitanie, l'Office National des Forêts et le Conservatoire d'Espaces Naturels d'Occitanie ont initié la réalisation d'expertises de zones humides autour de Charpal. Des diagnostics écologiques ont été réalisés pour le compte des collectivités souvent propriétaires des

sites étudiés. Une restitution a été organisée par le CEN Occitanie et l'ONF avec la commune de Pelouse pour réfléchir ensemble aux actions possibles pour améliorer cette zone humide typique. La réalisation de travaux de restauration de ces zones humides pourrait être pris en charge via des contrats Natura 2000.

Sensibilisation - animation



MARAUDAGE NATURE

Cet été, un stand de maraudage nature a été installé à plusieurs reprises autour du lac de Charpal. L'animateur de l'association Terres de vie en Lozère présentait des animations courtes pour découvrir quelques habitats et espèces présentes sur le site aux randonneurs et vacanciers venu profiter du tour du lac. Cette nouvelle méthode d'animation a permis de sensibiliser un large public, enfants et adultes.

MENDE FESTIVAL PHOTO

La seconde édition du Mende Festival Photo s'est déroulée du 9 au 11 septembre à Mende. Ce salon regroupe un grand nombre de photographes nature, internationaux et locaux, mais également un panel des structures et partenaires travaillant localement pour la préservation des espèces et espaces naturels. Un stand Natura 2000 était tenu par l'animateur du site Plateau de Charpal, afin de présenter les espèces et enjeux présents sur ce site, en élargissant sur les autres sites et le territoire lozérien en général.

Ce salon rencontre une forte fréquentation sur les trois jours, et reste un lieu d'échange privilégié entre personnes curieuses de nature.



Au-delà de Natura 2000

POLLINIZ'ACTEURS

Le projet d'inventaire d'abeilles sauvages, porté à travers le programme Polliniz Acteurs initié en 2021 par l'Union Régionale des CPIE du Massif Central, a commencé à livrer quelques résultats. Près de 100 individus ont été prélevés, représentant plus de 40 espèces d'abeilles différentes, dont 15 espèces différentes de Bourdons (Bombus). Cette première année d'étude démontre que les espèces observées sur les 3 sites de capture (tourbière, lande, bord de lac) représentent un beau cortège type de zones froides de montagne, avec une diversité importante.

Moitié moins d'individus ont été capturés en 2022. L'analyse des résultats (attendus en 2023) et la comparaison avec d'autres sites pourra peut-être nous informer sur les causes de cette variation (sécheresse ou autre).

